



Landelijk Platform  
Psychische Gezondheid

NIEUWS  
BRIEF

5 maart 2018

MIND Landelijk Platform Psychische Gezondheid is dé koepel van cliënten- en familieorganisaties in de ggz en behartigt de belangen van één miljoen mensen die jaarlijks gebruik maken van de ggz. Samen met MIND Fonds Psychische Gezondheid, MIND Korrelatie, 16 lidorganisaties, 35 regionale organisaties, 25 familieraden en 25 cliëntenraden werken we aan het verbeteren van de psychische gezondheid in Nederland.

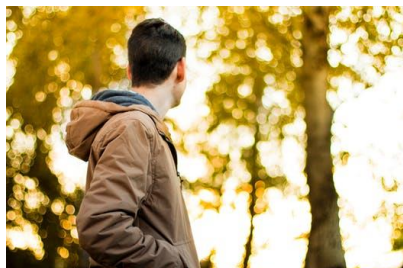
## Wat zeggen lokale partijprogramma's over jeugd-ggz?



In aanloop naar de gemeenteraadsverkiezingen zijn wij zeer benieuwd naar wat verschillende partijen in hun verkiezingsprogramma's hebben opgenomen ten aanzien van **jeugd-ggz**. Kun jij hierover iets laten zien uit jouw gemeente? Mail het naar [communicatie@wijzijnmind.nl](mailto:communicatie@wijzijnmind.nl)

[Meer informatie over en inspiratie voor lokale verkiezingsactiviteiten](#)

## Nieuwe generieke module 'Diagnostiek en behandeling suïcidaal gedrag'



De nieuwe Generieke module Diagnostiek en behandeling van suïcidaal gedrag helpt taboes in het werkveld te doorbreken. "Bijvoorbeeld door stil te staan bij de drijfveren, goed te luisteren en niet direct in de oplossingsmodus te gaan", benoemt cliëntvertegenwoordiger Dwayne Meijnckens.

[Meer informatie en het hele interview vind je hier](#)

[Leestip:](#) 'Einde aan de pijn' door Simone de Bruijn, Cliëntenraad GGZ Breburg

Aanvullend kan nog vermeld worden dat 113 Zelfmoordpreventie binnenkort gaat werken met een [ervaringspanel](#), waarin ook MIND vertegenwoordigd zal zijn. In samenwerking met 113 en landelijke en regionale cliënten- en familieorganisaties zal er verder gewerkt worden aan aanbevelingen ten aanzien van suïcidepreventie.

## Crisiskaart voor iedereen beschikbaar



De afgelopen maanden is er achter de schermen hard gewerkt aan de crisiskaart, zodat iedereen in Nederland die de crisiskaart wil hebben, deze kan krijgen. De crisiskaart bevat belangrijke informatie over wat professionals of omstanders moeten doen als iemand in een crisis raakt en dat mensen niet onterecht in een politie- of isolatiecel terecht komen. Op dit moment hebben zo'n 1.500 mensen een crisiskaart op zak, maar de verwachting is dat dat vele duizenden meer gaan worden, aldus het Schakelteam Personen met verward gedrag. [Lees verder](#)

---

## Spotlightbijeenkomst 22 maart: 'Voor het eerst patiënt'



Krijg je voor het eerst te maken met een aandoening of ziekte bij jezelf of in je familie, dan staat je leven op zijn kop. Ineens verandert er veel. Er komen nieuwe zorgen en uitdagingen bij.

In de spotlightbijeenkomst op 22 maart staan de uitdagingen van de nieuwe patiënt en zijn naasten centraal en geven we tips hoe daarmee om te gaan. Zorgethicus en ervaringsdeskundige Alistair Niemeijer zal deze bijeenkomst inleiden met zijn persoonlijke verhaal.

[Meer info en aanmelden](#)

---

## Nieuw privacywetgeving: wat mag er wel en niet?



Patiënten- en cliëntenorganisaties gebruiken en registreren persoonsgegevens. Met ingang van 25 mei 2018 is de Alg. Verordening Gegevensbescherming (AVG) van toepassing. Dat betekent dat er vanaf die datum dezelfde privacywetgeving geldt in de hele Europese Unie (EU). De Wet bescherming persoonsgegevens (Wbp) geldt dan niet meer.

Gespecialiseerd jurist en Functionaris Gegevensbescherming Linda Eijpe heeft op verzoek van **PGO Support** een [brochure](#) samengesteld voor patiënten- en cliëntenorganisaties. Martine Versluijs is beschikbaar om mee te denken over de implementatie van de nieuwe privacywetgeving: [m.versluijs@pgosupport.nl](mailto:m.versluijs@pgosupport.nl)

---

## Kort nieuws

- [Korrelatie verder als MIND Korrelatie](#)
- [Sta op voor een mentaal gezonde jeugd en doe mee met Last Man Standing!](#)
- [VN-verdrag Handicap: koplopers gezocht](#)
- [Ervaringsdeskundigen gezocht voor \(pilot\) training Strategische beleidsbeïnvloeding](#)
- [Brochure van KansPlus: Wetten Zorg en ondersteuning eenvoudig uitgelegd](#)
- [Gevraagd: ruimte bij ggz-instellingen voor dialooggesprekken](#)
- [Onderzoeksrapport 'School en vriendschappen' gepubliceerd](#)

- [Onderzoeksrapport 'Eerstelijnsverblijf'; wat vinden patiënten belangrijk?](#)
- [Arbeidsparticipatie van mensen met 'n psychische aandoening - interview E. Verbart](#)
- [Multidisciplinaire richtlijn beschikbaar voor niet-opioïde drugs](#)

## REGIE IN DE REGIO

### Gemeenteraadsverkiezingen: wat kun jij ermee als regionale organisatie voor cliënten en familie?



Gemeenten zijn verantwoordelijk voor begeleiding van mensen met een psychische kwetsbaarheid in de wijk en dienen beleid te maken op het gebied van o.a. jeugdhulp, beschermd wonen, dagbesteding, maatschappelijke opvang en toeleiding naar werk en onderwijs. In veel gemeenten zijn regionale cliënten- en familieorganisaties, zelfregie-/herstelinitiatieven, jeugdorganisaties en ouderinitiatieven actief, die de belangen behartigen van vele mensen met een psychische aandoening.

Men weet elkaar alleen nog niet altijd even goed te vinden. Op onze speciale [verkiezingspagina](#) doen we een aantal handreikingen aan zowel gemeenten als regionale organisaties om de samenwerking op gang te brengen en als die er al is, deze samenwerking te faciliteren en te intensiveren.

Heb je zelf als gemeente of als regionale organisatie voor mensen met een psychische kwetsbaarheid goede tips voor het verbeteren van de samenwerking? Mail ze gerust naar [communicatie@wijzijnmind.nl](mailto:communicatie@wijzijnmind.nl).

### Subsidie voor projecten cliënt- en familieparticipatie



[Bekijk hier de lijst met gehonoreerde projecten](#)

MIND Landelijk Platform Psychische Gezondheid zet zich in om de regionale stem van cliënten- en familieorganisaties in de ggz te versterken. Daarvoor is het programma [Regie in de Regio](#) opgezet. Binnen dit programma is in 2017 voor een tweede keer subsidie verstrekt aan projecten van regionale cliënten- en familie-organisaties, die zich richten op mensen met een psychische kwetsbaarheid.

Het gaat om projecten die de regionale samenwerking tussen organisaties versterkt of projecten die witte vlekken in het land opvullen. In de meeste projecten wordt ook gebruik gemaakt van de inzet van ervaringsdeskundigen. [Lees verder](#)

### Informatief filmpje Zelfregiecentrum Weert



Nog nooit op bezoek geweest in een zelfregiecentrum? Neem een kijkje via de infodoc van het Zelfregiecentrum Weert. Hier komen bezoekers, vrijwilligers en coördinatoren aan het woord. Het filmpje is gemaakt door Out-of-the-Box, het ervaringsdeskundige filmcollectief van Markieza, academie voor herstel en ervaringsdeskundigheid. De filmers werken nu ook aan een infodoc waar vier zelfregie- en herstelinitiatieven in

bekijk [hier](#) het filmpje

beeld komen en dat getoond gaat worden op het [congres](#) 'Samen werken aan sociale inclusie' op 15 maart. Zij stellen zich tot doel om meer begrip te kweken voor mensen met een psychische kwetsbaarheid.

---

Je ontvangt deze nieuwsbrief omdat je een relatie van ons bent. Tips voor de redactie?  
Mail naar [communicatie@wijzijnmind.nl](mailto:communicatie@wijzijnmind.nl)

**MIND Landelijk Platform** Psychische Gezondheid, [Stationsplein 125, 3818 LE Amersfoort](#) (033) 303 2400

---

[Afmelden / Gegevens wijzigen](#)  
[Powered by Nwsbrf.nl](#)